



Konneveden muikkukannan huiput ja aallonpohjat – vaihtelua kerrakseen

Olli Urpanen, Jyväskylän yliopisto

Timo Marjomäki, Jyväskylän yliopisto

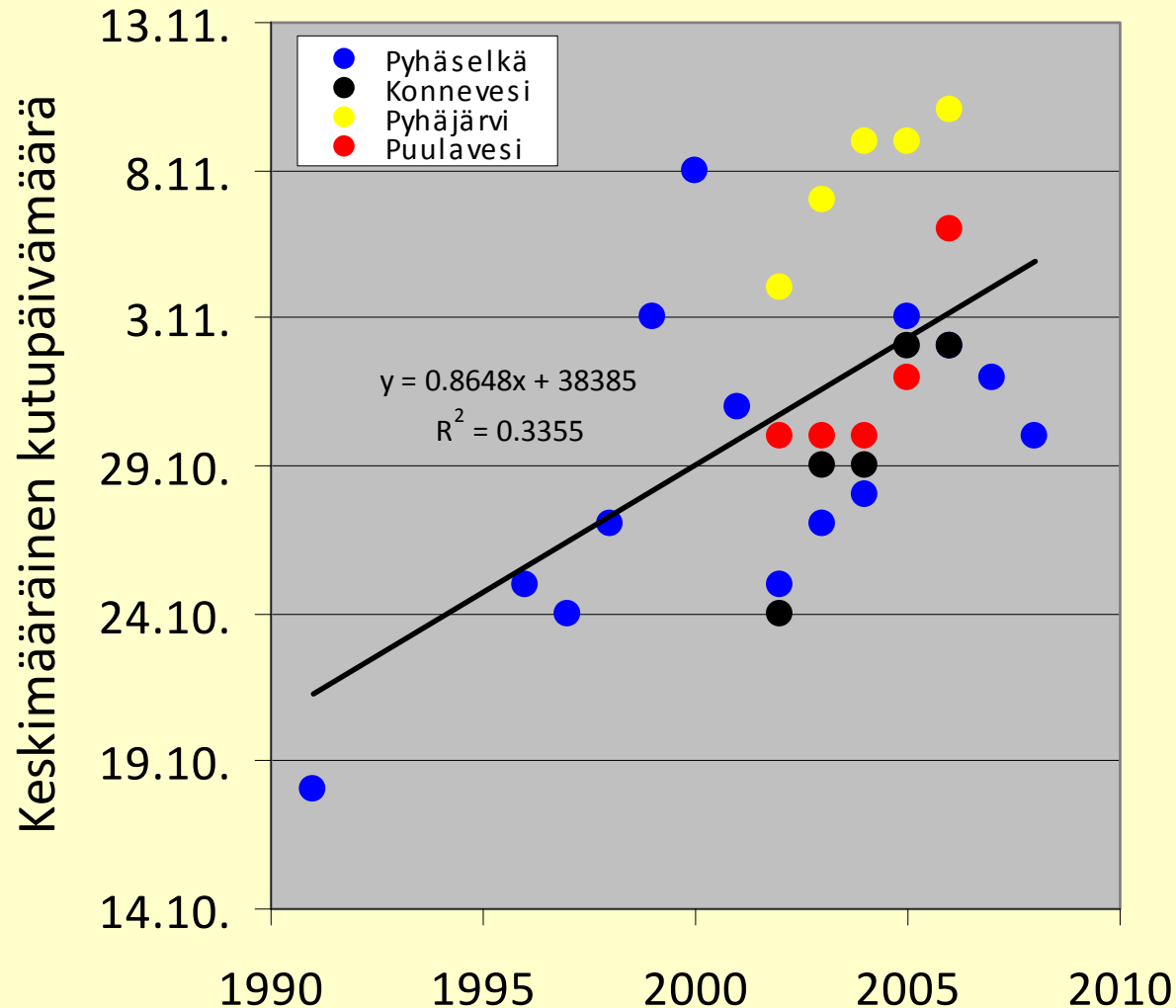
Juha Karjalainen, Jyväskylän yliopisto

Pentti Valkeajärvi, RKTL

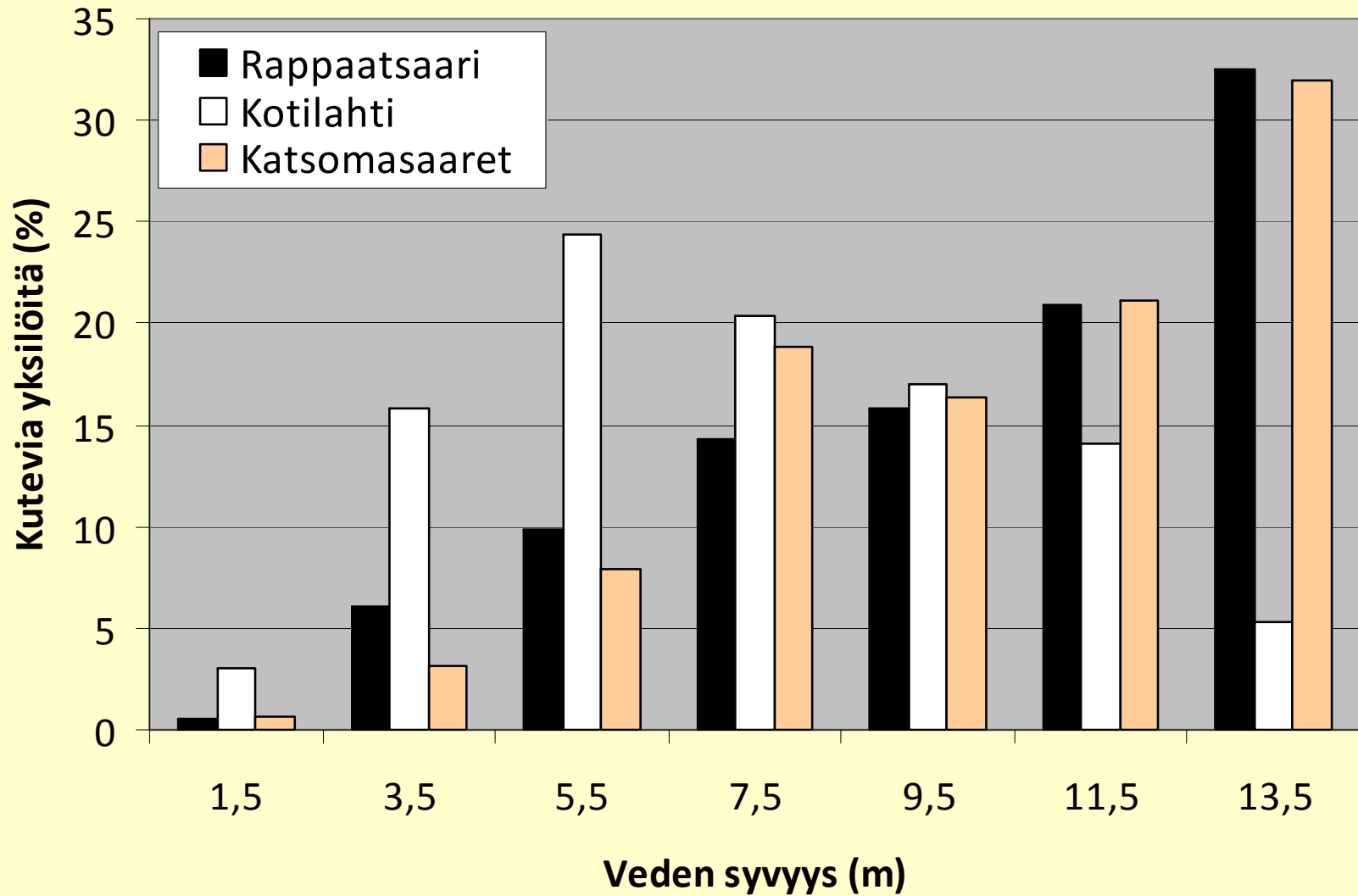
Konneveden Kalatutkimus ry:n 40 –vuotisjuhlaseminaari

Konnevesi 25.9.2009

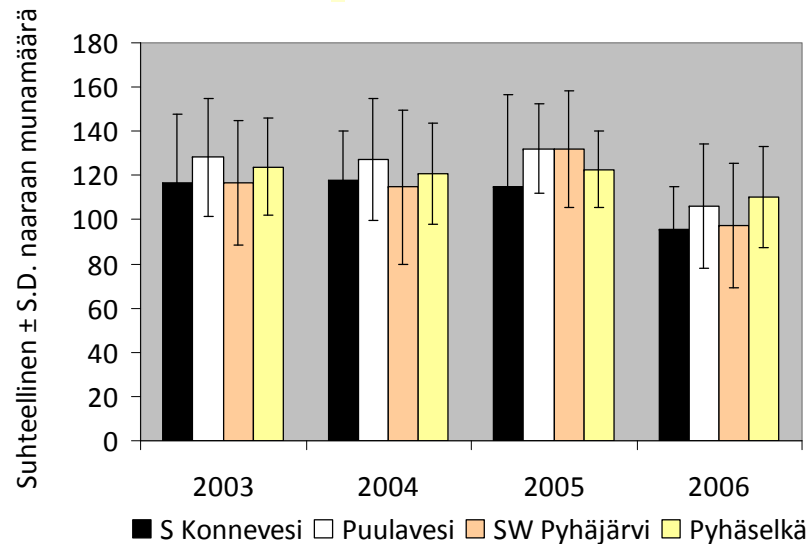
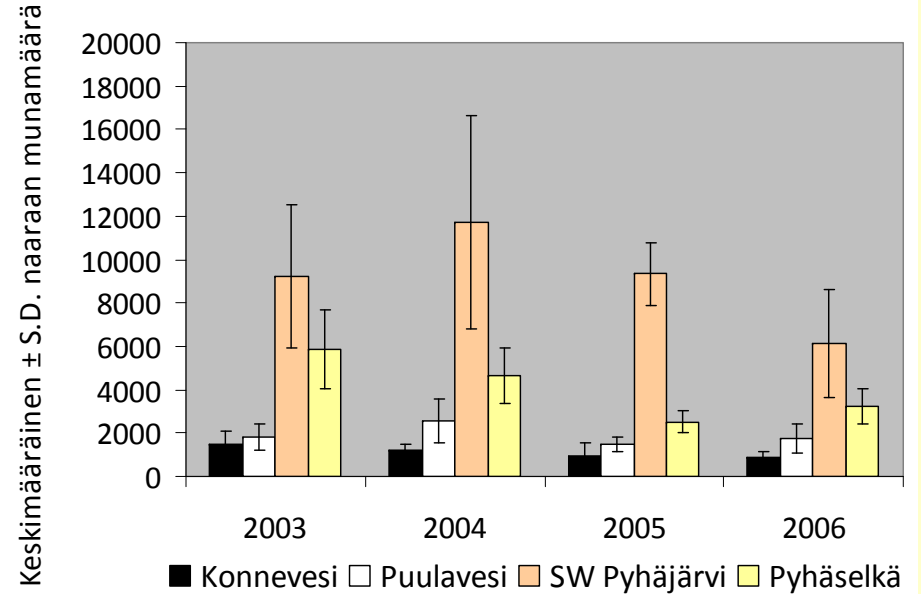
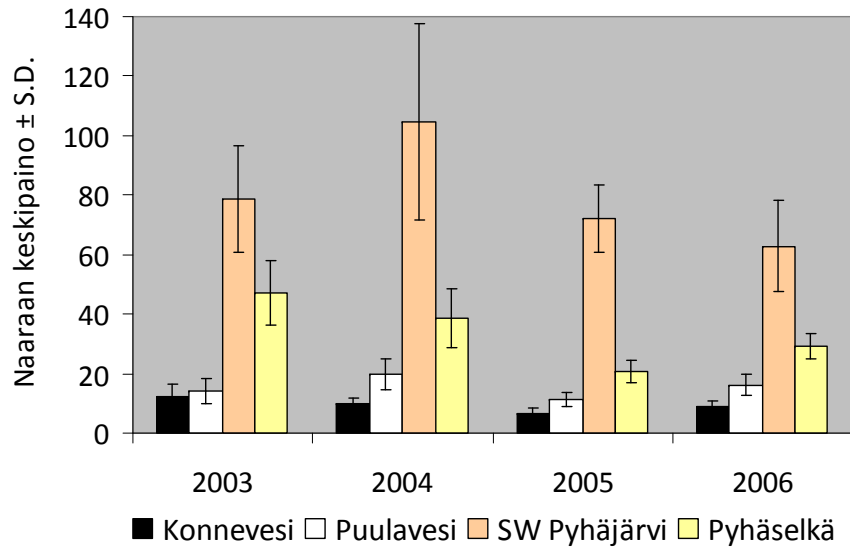
Muikun kutuajankohta



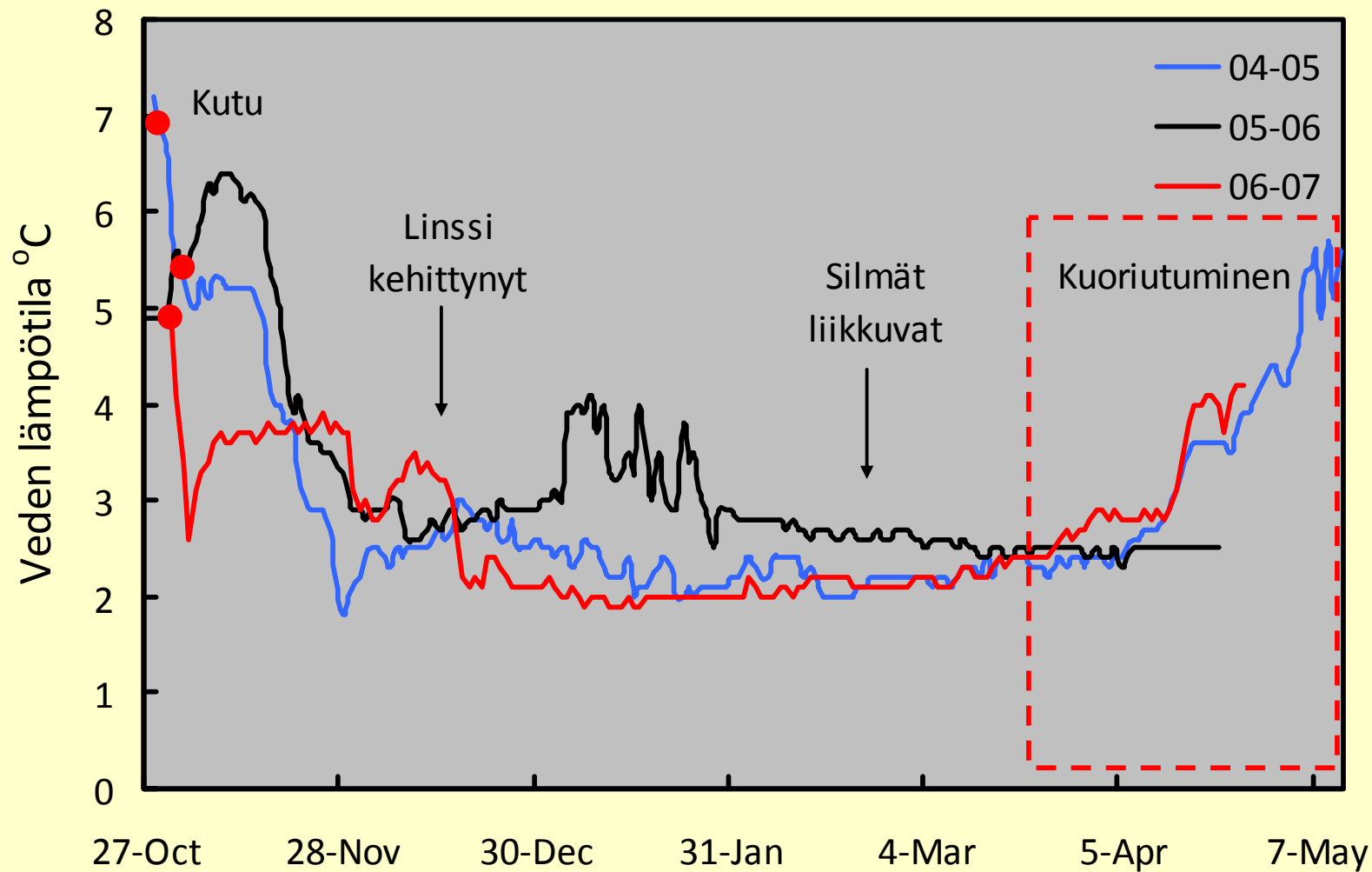
Kutusvyvyys



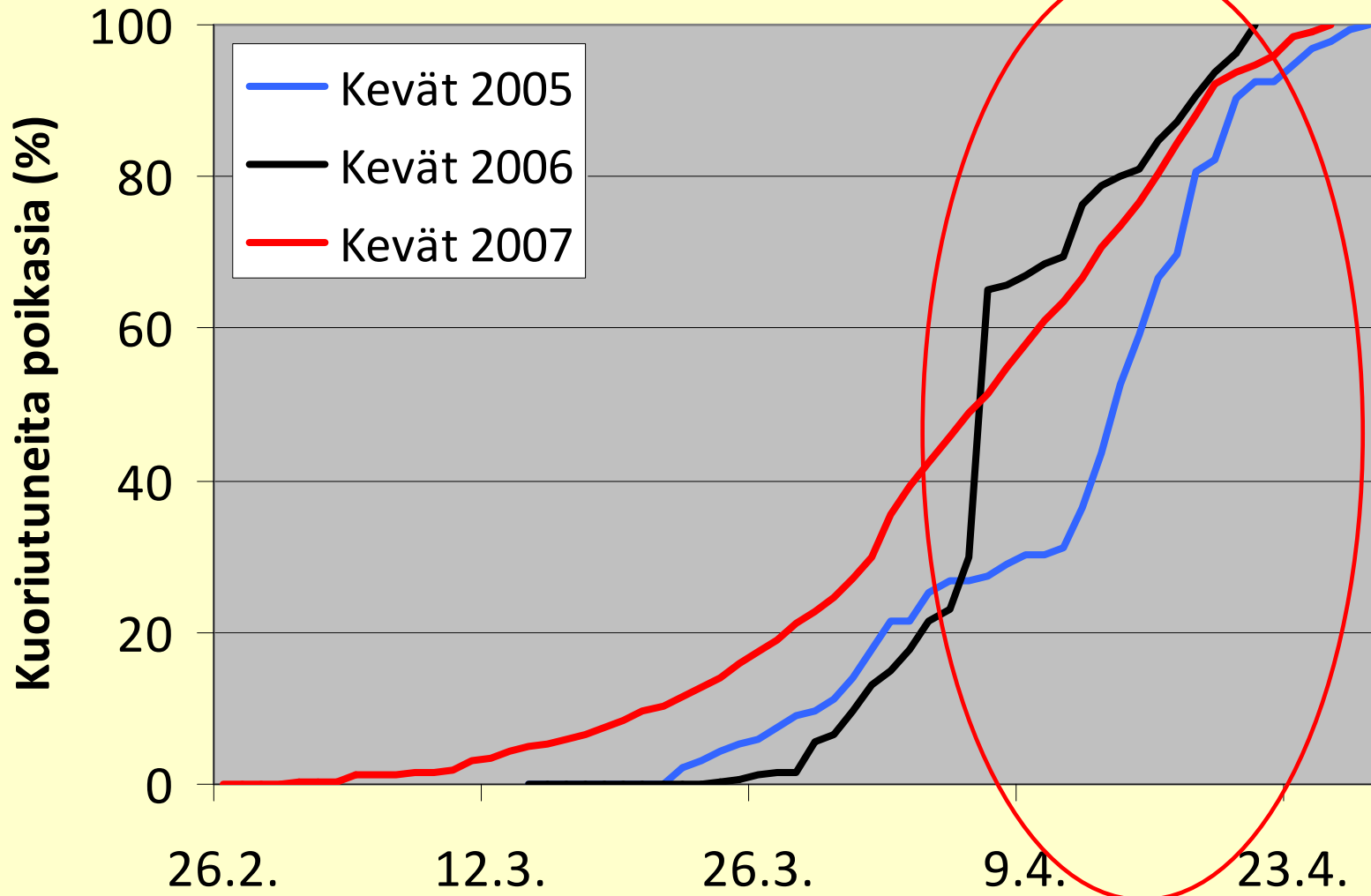
Mätimäärä



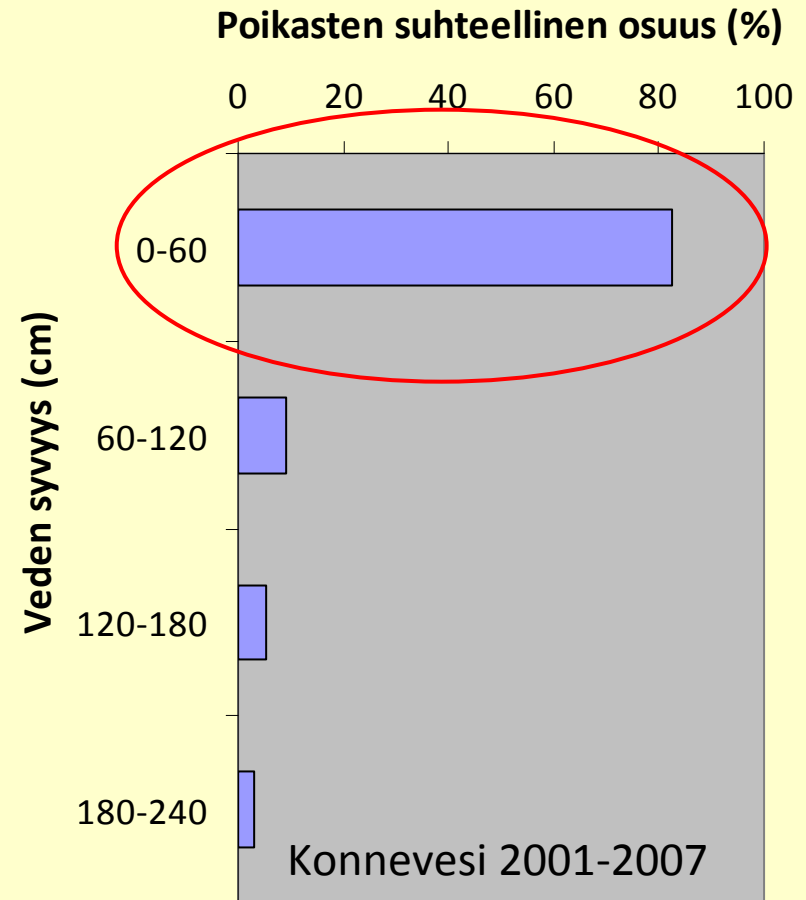
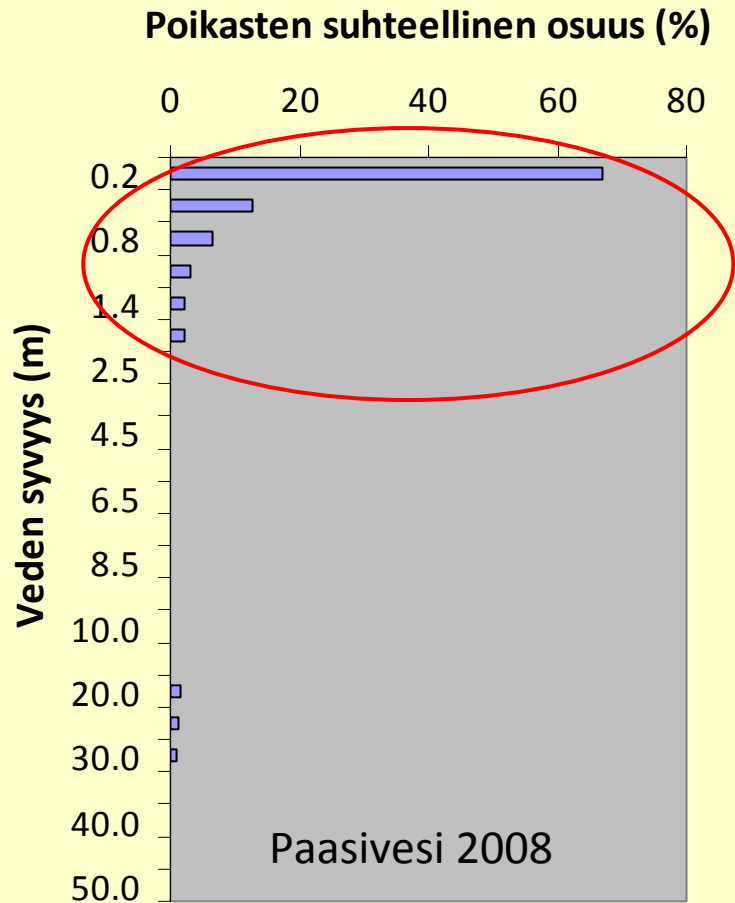
Hautoutuminen



Kuoriutuminen



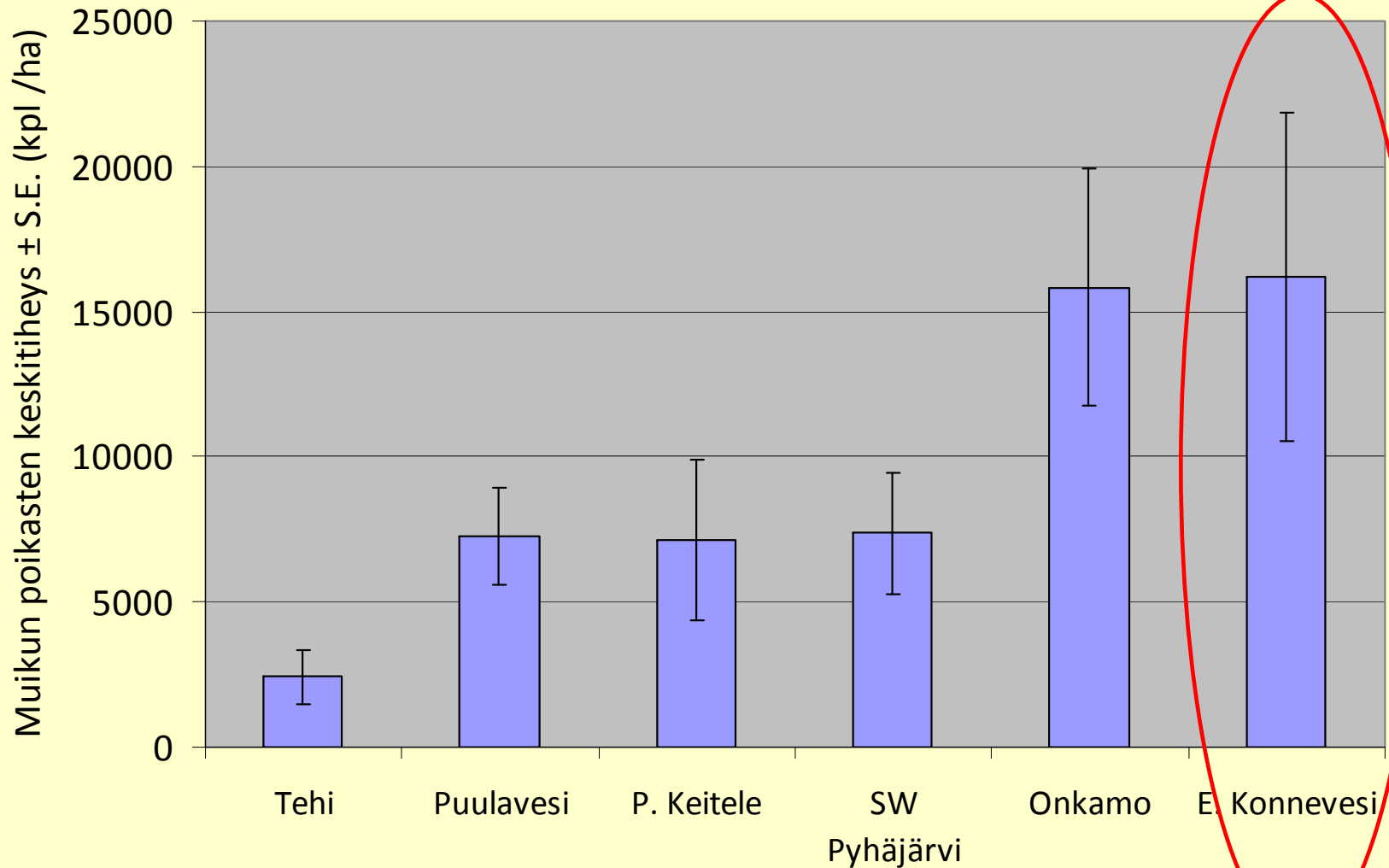
Poikasvaihe



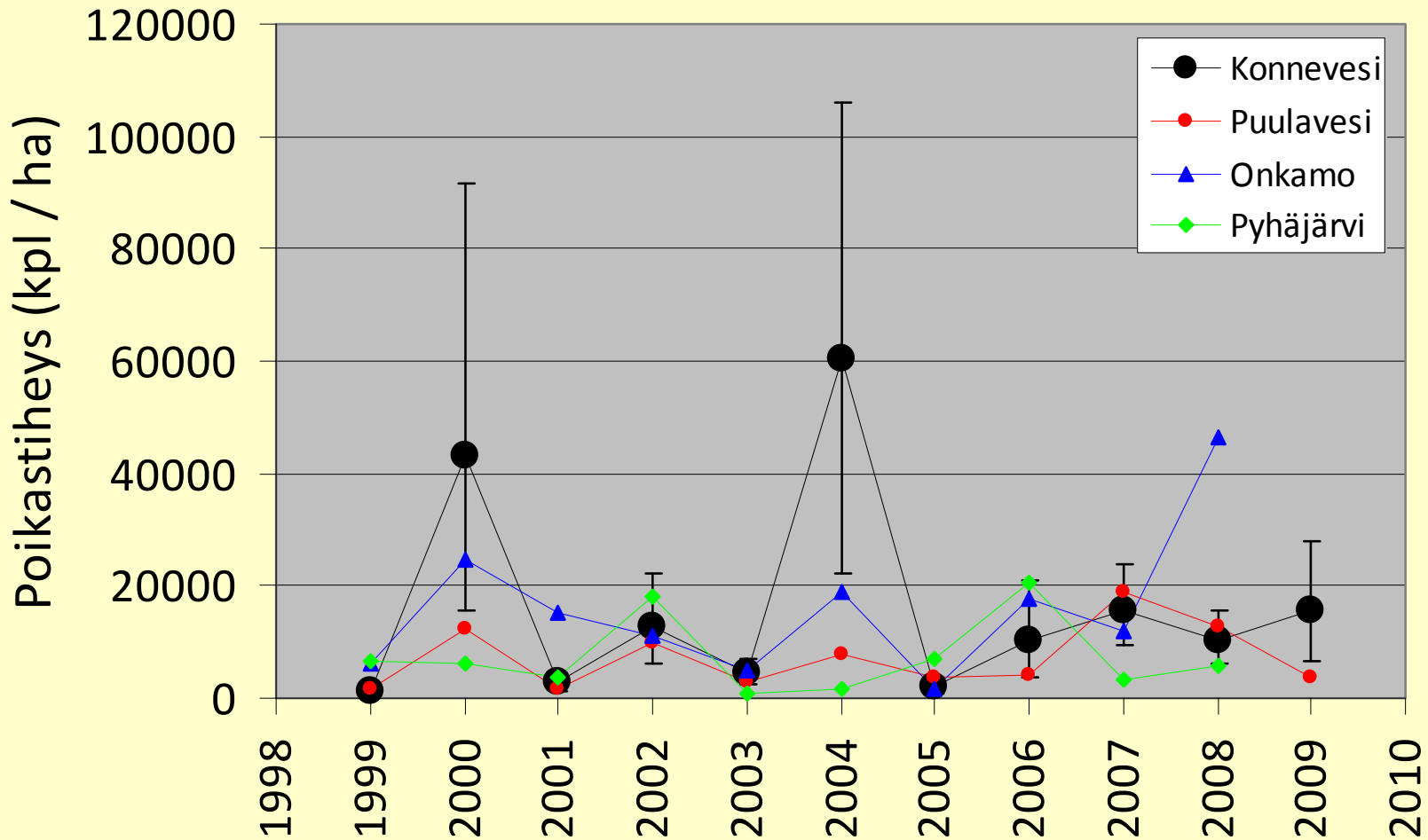
- n. 99% poikasista päällimmäisessä 2.5 metrissä

- n. 80% poikasista päällimmäisessä 60 cm:ssä
- rannalla tiheissä parvissa voivat olla enemmän syvemällä

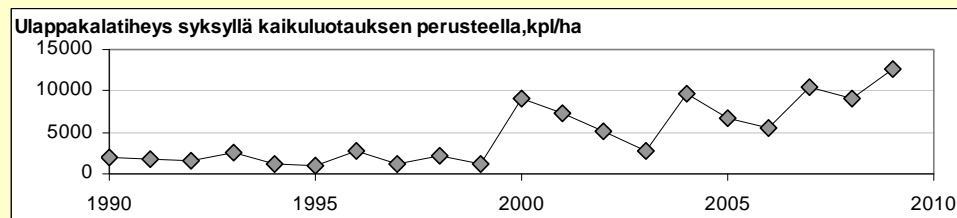
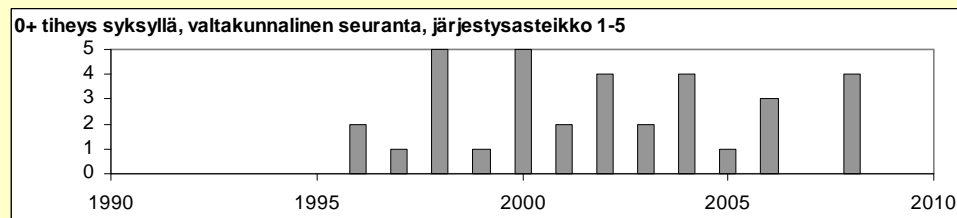
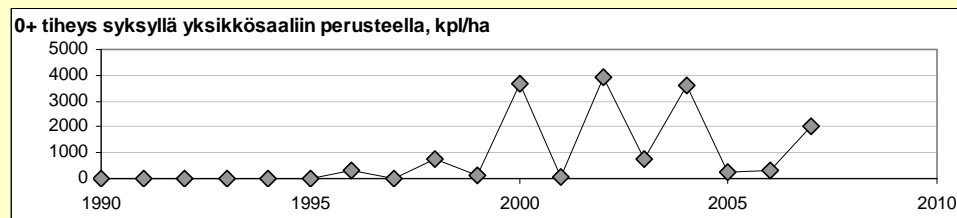
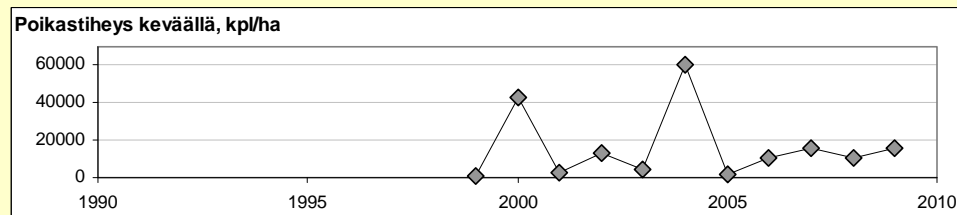
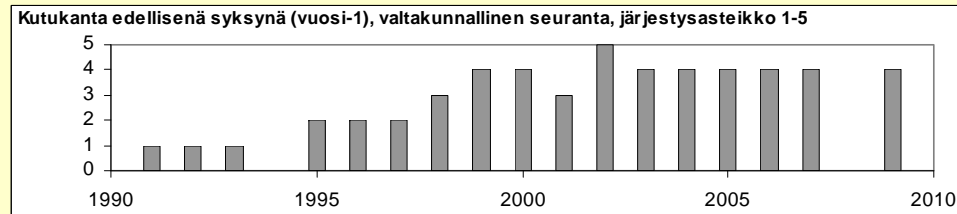
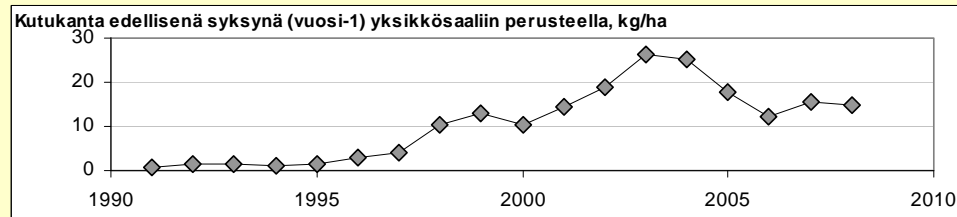
Muikun poikastiheydet 1999-2009



Muikun poikastiheydet Konnevedellä 1999-2009



Muikun kannanvaihtelu Konnevedellä 1990-2009



1990-luvun muikkukato Konnevedellä

- ahven pitkitti katoa
- muikun pitkän syklisyyden aiheuttaja?
- ahven runsastuu, kun
 - ilmasto lämpenee
 - järvi rehevöityy
- muutkin petokalat vaikuttavat
 - mm. taimen ja lohi

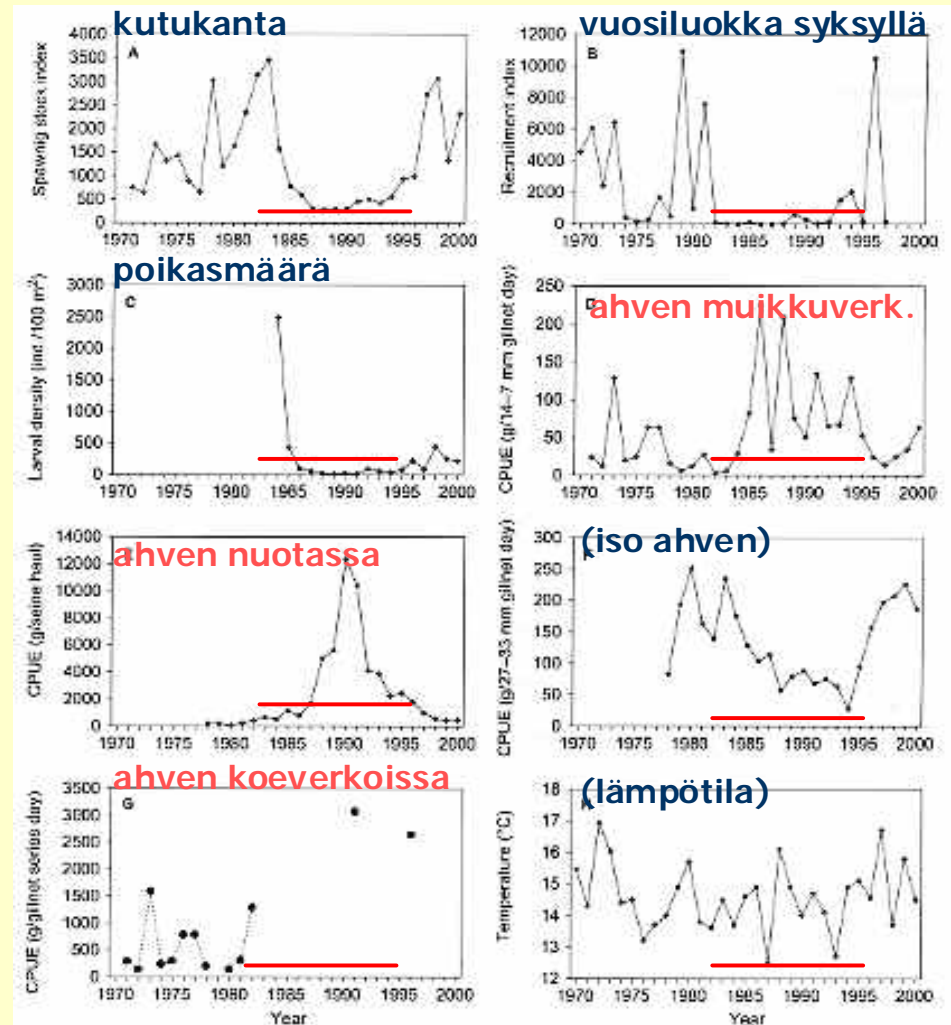
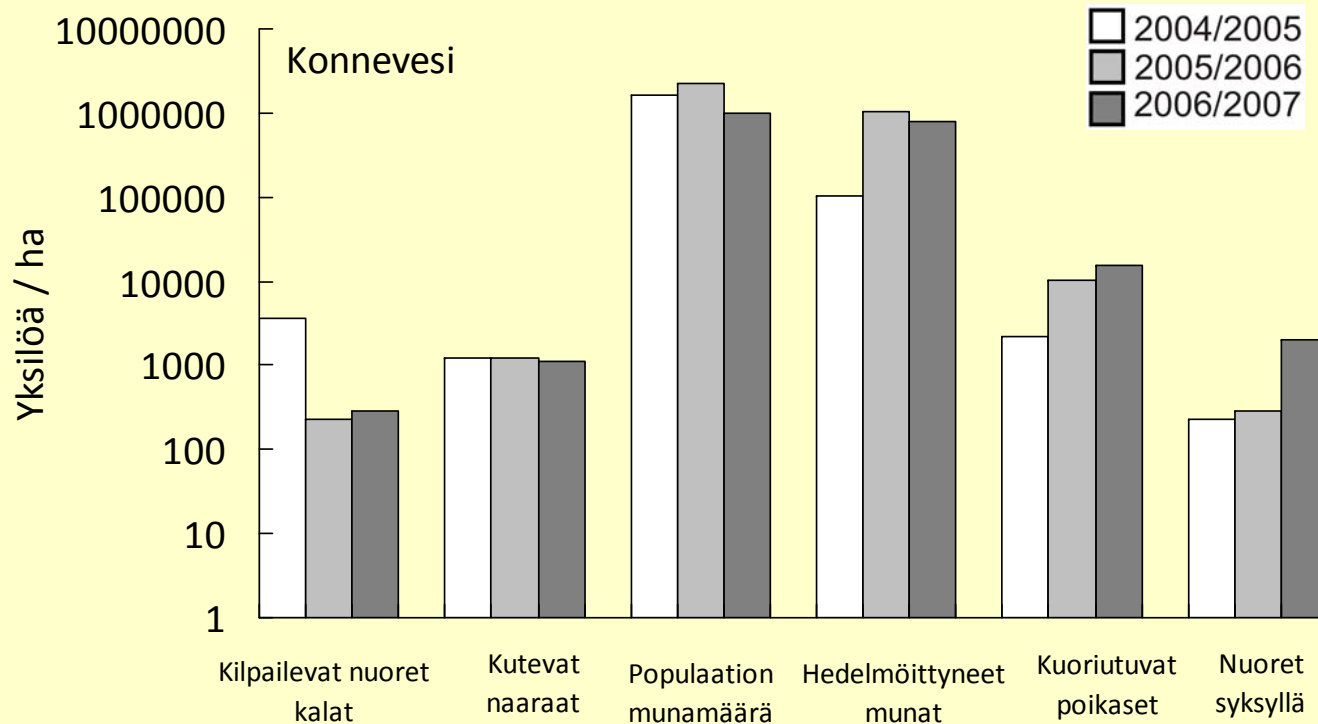


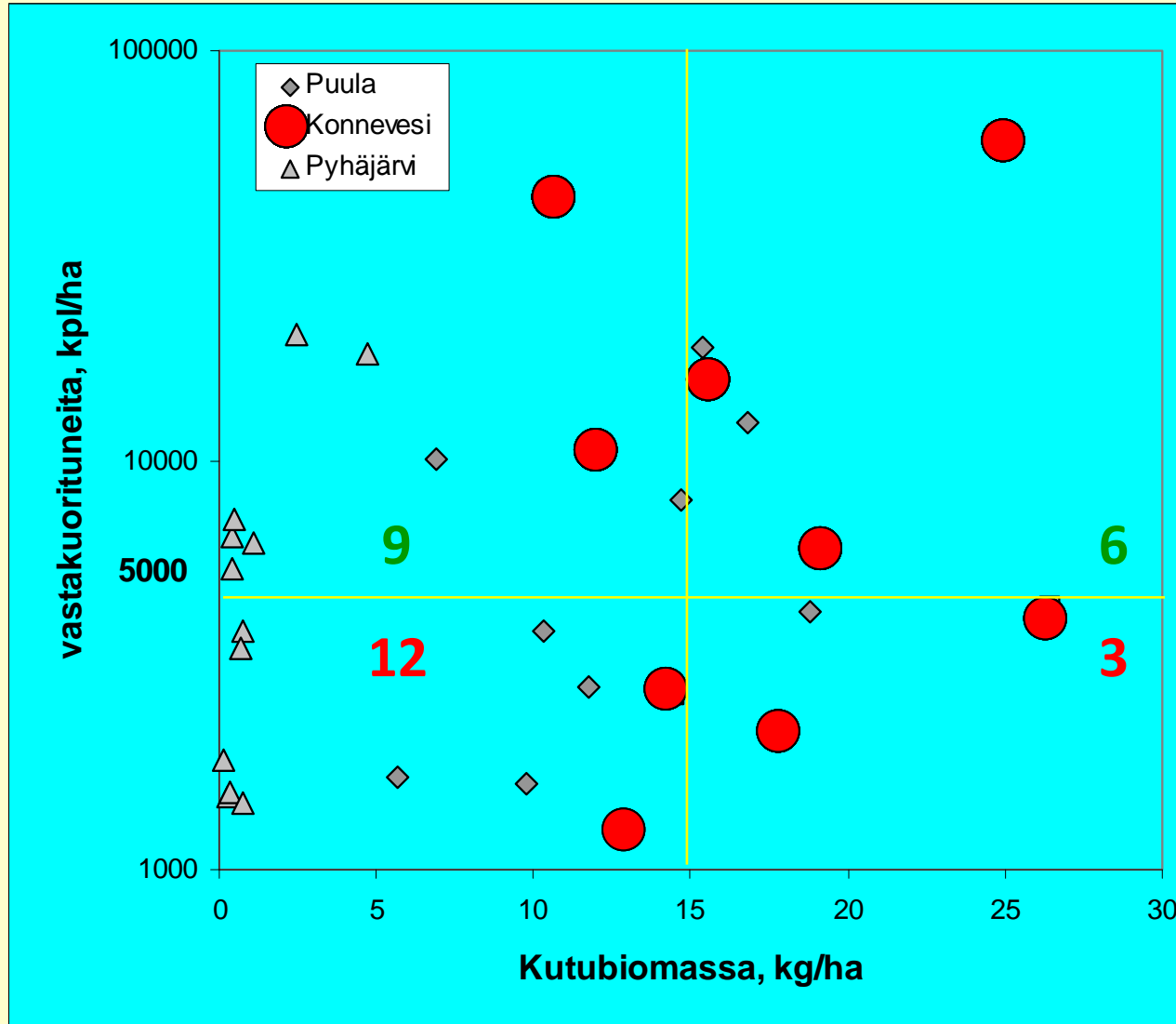
Fig. 1. The most important time series analyzed from 1971 to 2000. — A: index of vendace spawning stock. — B: index of vendace recruits. — C: vendace larval density one week after ice-off. — D: index of small perch (CPUE (g) of perch in 14–17 mm gill nets from knot to knot. — E: CPUE (g) of perch in seine. — F: index of big perch (CPUE (g) of perch in 27–33 mm gill nets). — G: CPUE of perch in test fishing (g per gill net series day) (Puttonen & Valkajärvi 2000). — H: mean temperature from June to August.

Muikun säilyvyys kudusta seuraavaan syksyyn Konnevedellä

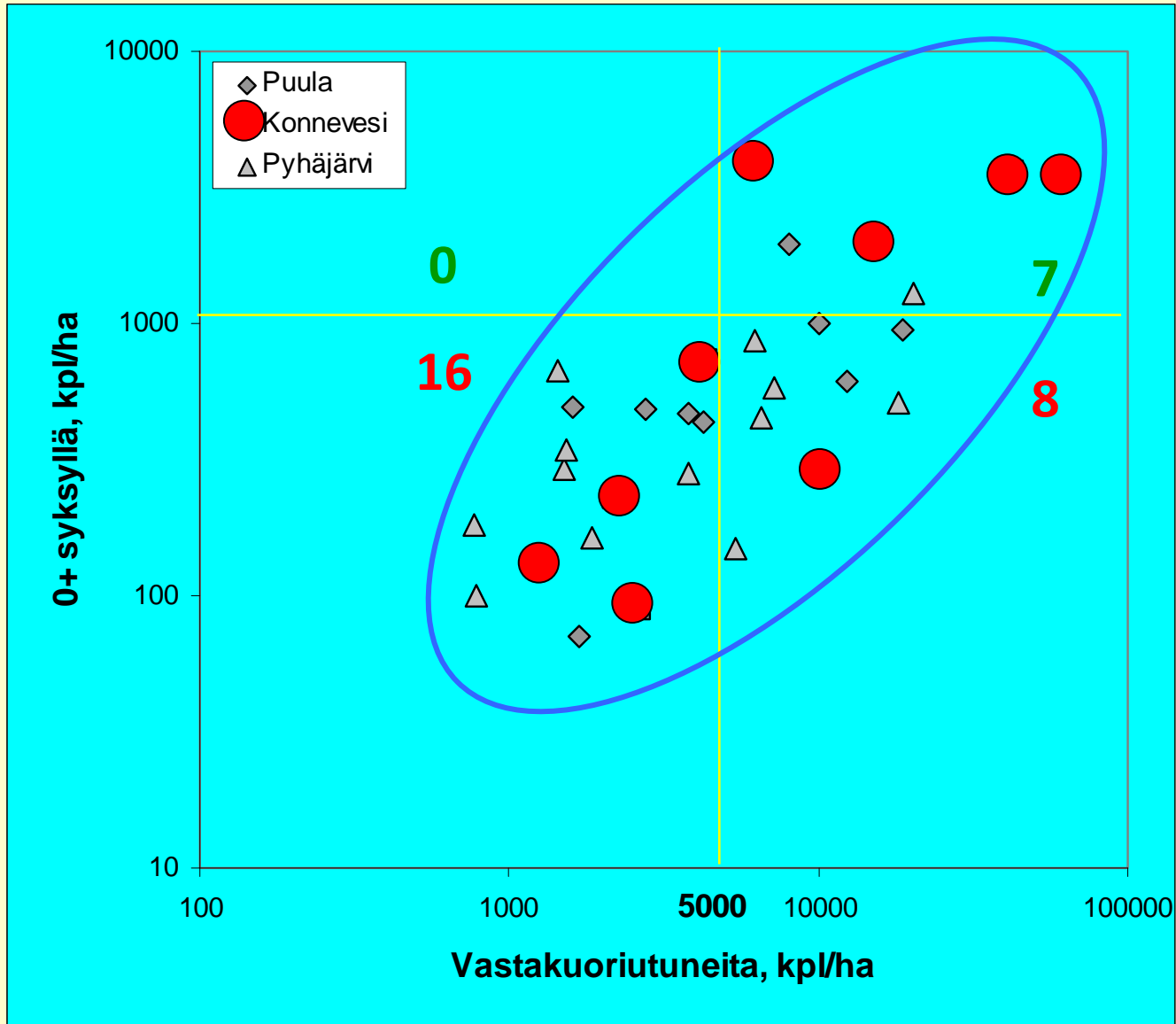


- n. 40 % mädistä hedelmöitty
- n. 1 % hedelmöittyneistä kuoriutuu
- n. 9 % kuoriutuneista selviää syksyyn

Kutukanta ja poikaset



Poikaset ja vuosiluokka



A serene winter scene featuring a body of water that perfectly reflects the surrounding environment. In the foreground, a wooden structure, possibly a dock or a small boat, is partially visible, its form mirrored in the still water. The background is filled with snow-laden trees and a clear sky, all of which are reflected with high clarity in the water's surface. The overall atmosphere is peaceful and quiet.

Kiitos